



50.8 X 35.5 X 16.2

- 低纹波5 mVp-p最小值
- 超紧凑尺寸的高性能
- 输出电压范围宽
- 六面屏蔽
- 外部电位器或外部电压给定
- 带输出保护电路（拉弧、短路过载）
- 可根据用户要求定制

A

微型高压电源模块

简介

威思曼的 MCB 系列是输出电压为 1~2kV，输出功率为 1.5W 的微模块。它具有低噪音和高稳定性等特点，确定光电倍增管的最高性能。还会为驱动微通道板提供解决高压方案。该电源所有型号都提供外部电位器或外部参考电压给定，显示，拉弧，短路和过载保护。

典型应用

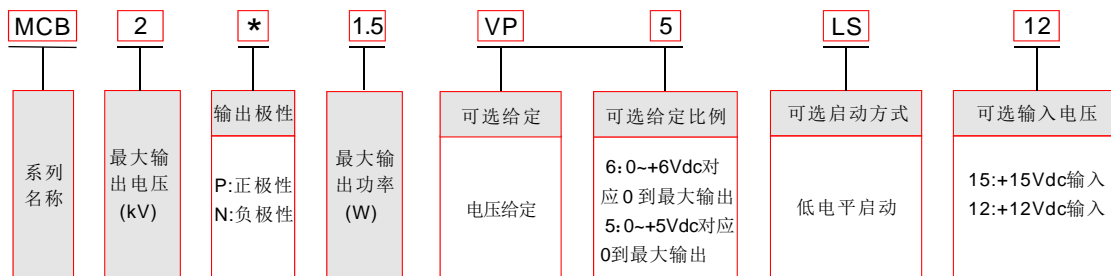
质谱，光电倍增管，微通道板，正比计数管，盖革管，雪崩光电二极管，固态探测器，电离室，气相色谱，电子倍增探测器，核仪器，电泳，DNA 测序，辐射计数器，电子束，离子束，高电压偏置，耐压测试，精密镜头影像增强器，半导体测试，静电放电测试 ESD，脉冲电源供电，电容充电，生命科学，医疗化工，科学实验，工业应用。

MCB 选型表

| kV | mA | P(W) | Minimum load(Ω) | 型号 | mVp-p |
|-----|-----|------|-----------------|------------|-------|
| 1 | 1.5 | 1.5 | 350K | MCB1*1.5 | 5 |
| kV | mA | P(W) | Minimum load(Ω) | 型号 | mVp-p |
| 1.5 | 1 | 1.5 | 750K | MCB1.5*1.5 | 7 |
| kV | mA | P(W) | Minimum load(Ω) | 型号 | mVp-p |
| 2 | 0.7 | 1.5 | 1.5M | MCB2*1.5 | 10 |

注：0 到最大电压，0 到最大功率可定制。

MCB 选型示例





特性说明

| 参数 | 说明 |
|-----------|---|
| 输入 | +12Vdc±1V (可选: +15Vdc±1V)。 |
| 输出 | 1kV~2kV多种高电压输出可选。 |
| 稳定性 | 开机半小时后, 每小时0.01%。 |
| 温度系数 | 70ppm/°C。 |
| 纹波电压 | 参考《MCB选型表》 |
| 输出电压外部控制 | 外部5kΩ电位器或外部控制电压(Vp-in)0~+5Vdc, (可选0~+6Vdc)。 |
| 电压相对输入调整率 | ±0.02% (输入电压变化±1V)。 |
| 电压相对负载调整率 | 0.02% (空载到额定负载)。 |
| 最大输入电压 | +18Vdc |
| 工作温度 | -10°C~+50°C。 |
| 储存温度 | -25°C~+85°C。 |
| 湿度 | 20%~80%相对湿度, 无冷凝。 |
| 冷却方式 | 自然冷却。 |
| 外形尺寸 | 0.64" H x 1.4" W x 1.6" D (16.20mm x 35.50mm x 50.8mm)。 |
| 重量 | 60g。 |

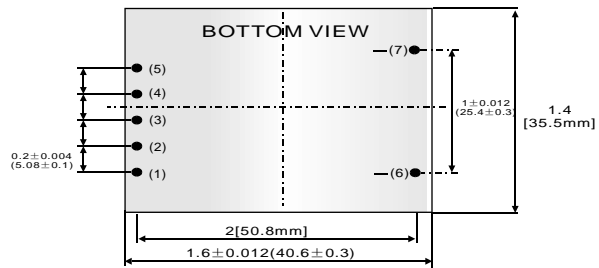
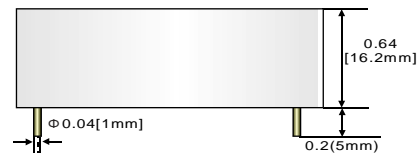
A
微型高压电源模块

MCB管脚信息

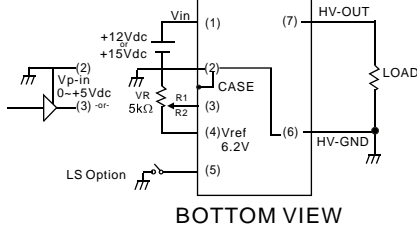
| 管脚 | 描述 |
|----|---|
| 1 | +12Vdc±1V, (可选+15Vdc±1V) |
| 2 | 信号地 |
| 3 | 电压给定, 0~+6Vdc对应0~100% 额定输出, Zin = 100kΩ |
| 4 | 基准电压+6.2Vdc |
| 5 | 低电平启动(ON=GND, OFF=OPEN) |
| 6 | 高压输出 |
| 7 | 高压地 |

MCB机械尺寸

单位: 英寸[毫米]

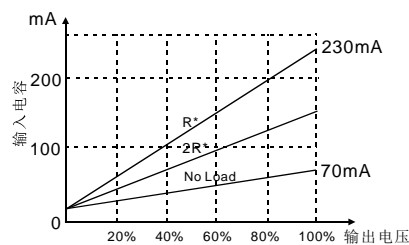


MCB接线示意图



BOTTOM VIEW

MCB输入电容特性



MCB输出电压特性

